

# Pressinfo

## Shakespeare close-ups

Sänds i SvT 2 söndagar kl 17.50 med start den 25 november

25/11

### **1. How should I your true love know?**

Ofelia är en av världsdramatikens mest kända karaktärer. Den brittiska skådespelaren Amy Loughton berättar om sveket som drabbar Ofelia, om hennes sorg och galenskap. Amy Loughton gestaltar också Ofelia i den berömda akt 4, scen 5 ur Hamlet. Regi: Tove Jonstoj.

2/12

### **2. What's in a name?**

Berättelsen om Romeo och Julia är en av världsdramatikens mest kända och tragiska. Men det är inte en historia om olycklig kärlek. Det som driver fram tragedin är de våldsamma familjer och det våldsamma samhälle som omger det unga paret. Den brittiska skådespelaren Naomi Ackie berättar om Julia och gestaltar henne i den kända balkongscenen, akt 2, scen 2 ur Romeo och Julia. Regi: Tove Jonstoj.

9/12

### **3. To be or not to be**

Vad är det Hamlet väljer mellan i sin berömda monolog? Att dö, att döda, eller fortsätta leva ett hemskt liv, det är de val han ställer upp för sig. Och tänk om det som kommer efter döden är värre? Den brittiske skådespelaren Chris Lew Kum Hoi berättar om Shakespeares mest kända karaktär och framför hans monolog i akt 3, scen 1 ur Hamlet. Regi: Tove Jonstoj.

16/12

### **4. I am your wife, if you will marry me**

Miranda är en av Shakespeares många modiga unga kvinnogestalter. Hon visar sin lust och sin kärlek för Ferdinand och vågar till och med fråga honom: Älskar du mig? Den brittiskdanska skådespelaren Kristina Blackwell berättar om pjäsen Stormen och gestaltar Miranda i akt 3, scen 1. Regi: Tove Jonstoj.

23/12

### **5. All the world's a stage**

Världen är en scen, säger melankolikern Jaques i Shakespeares komedi Som ni behagar/Som ni vill ha det. Han räknar sedan upp människans sju åldrar, och i den sista återvänder vi till en andra barndom, utan smak, utan syn, utan någonting. Den brittiske skådespelaren Miles Mitchell berättar om den berömda monologen och framför den. Regi: Tove Jonstoj

# Shakespeare close-ups



**Amy Loughton as Ophelia**



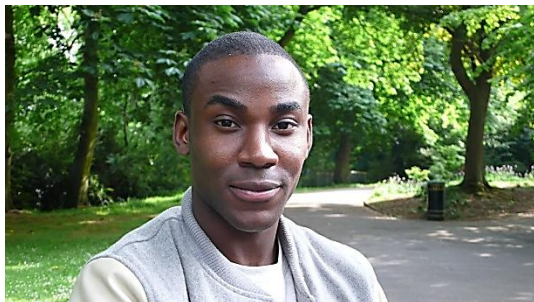
**Chris Lew Kum Hoi as Hamlet**



**Naomi Ackie as Juliet**



**Kristina Blackwell as Miranda**



**Miles Mitchell as Jaques**

# Shakespeare close-ups

**Produktionsnummer:** 650-102545

**Format:** tv 5 x 8:30

**Språk:** Engelska

**Beskrivning:** korta dramaprogram för unga tittare

**Målgrupp:** Åk 9 samt gymnasiet. I synnerhet gymnasiets engelska B.

**Sändning:** start 25 november

**Producent:** Tove Jonstoj

**Projektledare:** Maria Rydbrink Raud

**Material:** Lärarhandledning och programmanus

## Programbeskrivning och innehåll

Vem är Hamlet? Varför säger han "To be or not to be?"

Varför blir Ophelia galen?

Vilka var Romeo och Julia och varför är deras kärlekshistoria världens sorgligaste?

I korta drama-inslag presenterar en ung engelsk skådespelare ett kort stycke ur några av Shakespeares mest kända pjäser. Vi får träffa Miranda, Ofelia, Hamlet, Jaques och Julia - några av de mest kända unga karaktärer Shakespeare skapade.

Trots att scenerna skrevs för över 400 år sedan är de lika brännande idag. De handlar om känslor och situationer som alla kan känna igen sig i. Här är det unga människor som är huvudpersonerna och de gestaltar stora känslor - olycklig kärlek, förälskelse, rädslan för att leva och för att dö.

I varje avsnitt medverkar den unga skådespelaren först i en introduktion till dramascenen där hon/han också berättar personligt om vad teater betyder för henne/honom. Den andra delen av avsnittet består av dramascenen.

Denna första del av serien tar upp karaktärer ur Shakespeares verk. I kommande delar kan vi ta upp berömda scener ur romaner och pjäser av t ex Charles Dickens, systrarna Brontë, Edgar Allen Poe m fl. Vi diskuterar även att utvidga serien med andra språk, t ex: Molière, Voltaire, Goethe, Calderón.

## Syfte

I skolans undervisning i engelska möter de flesta elever under skolår 9 och i gymnasiet Shakespeare som dramatiker och poet. Många lärare låter eleverna spela scener ur pjäser, se filmatiseringar och man arbetar med textanalys av korta stycken. Denna produktion ska ge en djupare förståelse för ett urval av Shakespeares texter och en upplevelse av vilka tidlösa känslor och erfarenheter som gestaltas i dem. Syften:

Att ge inspiration och stöd för läsning av klassiska texter

Att visa hur man kan arbeta i workshop med texter

Att visa att gamla texter kan beröra starka aktuella teman, som svek, kärlek, mod mm

Att ge en upplevelse av drama

Att ge möjlighet till identifikation

Att öka elevernas förmåga att tolka (analys) text både vad gäller högläsning och vad texten betyder

Att ge kulturkännedom

Att bidra till måluppfyllelse i år 9 samt gymnasiets år 1-3 i ämnet engelska